



# Urbaner Traum.

Dein Stadthaus in München Au  
mit Dachterrasse, eigenem Aufzug  
und Privatgarten.

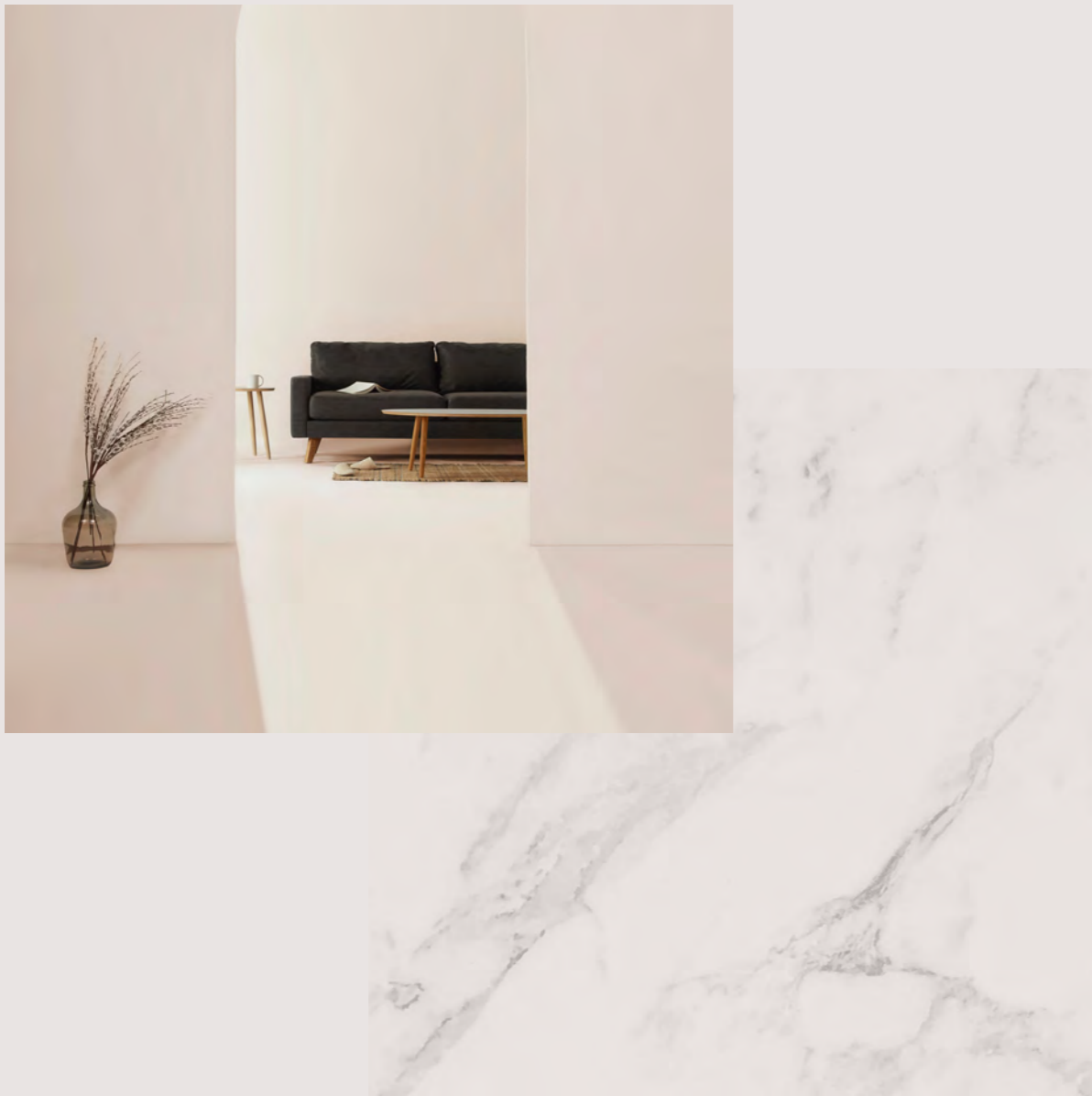
Verkaufsexposé 2025

Sommerstrasse 52, Stadthäuser Au

  
**Homes**

Verkaufsexposé 2025

Sommerstrasse 52, Stadthäuser Au



# Wir entwickeln und bauen zukunftsfähige Wohnkonzepte.

Beim Bau von Wohnraum stehen heute die individuellen Bedürfnisse im Vordergrund. Als inhabergeführter Bauträger legen wir großen Wert auf das passende Zusammenspiel von der Lage der Immobilie bis zu Bau- und Wohnqualität. Dadurch sichern wir unseren Kunden auch eine Wertstabilität für ihre Investition.

Dipl.-Ing. Taner Önder  
Geschäftsführer ME Homes

Erleben Sie die  
Au von ihrer  
schönsten Seite



Verkaufsexposé 2025  
Sommerstrasse 52, Stadthäuser Au

Seitenansicht der 6 Stadthäuser und  
des neuen Fronthauses mit neuer Dachterrasse.  
Unverbindliche Illustration

# Grüne Stadtlage mit bester City- Anbindung.



Gesamtansicht mit Privatgärten und den Dachterrassen  
Unverbindliche Illustration



Blick auf die Dachterrasse,  
Unverbindliche Illustration

Traumhaft gelegen im unteren Teil der Au, keine 300m von der Isar entfernt, entstehen sechs geräumige Stadthäuser und ein kernsaniertes Bestandhaus mit Wohnflächen von 120qm bis 160qm mit eigener Dachterrasse, Privatgarten und Aufzug für gehobene Ansprüche.

# Hochwertige Ausstattung für Ihre Bedürfnisse.



Wohn- und Essbereich im 2.OG,  
Unverbindliche Illustration



Schlafzimmer im EG,  
Unverbindliche Illustration

Willkommen in Ihrer hochwertig ausgestatteten Wohnung. Bodentiefe Fenster durchfluten die Räume mit Licht, edles Eichenparkett und Fußbodenheizung schaffen Behaglichkeit. Der offene Wohn-/Essbereich verleiht Großzügigkeit, während einem die Terrasse frische Luft und entspannte Momente bietet. Erleben Sie Luxus in jeder Ecke dieses exklusiven Zuhauses.

# Individuell, stilvoll und hochwertig.



Bad im EG,  
Unverbindliche Illustration

Beispiele für die Ausstattung



Quelle: KERMOS Fliesenserie Newcon



Quelle: Keuco Royal Reflex



Quelle: Grohe Grohtherm



Quelle: Kaldewei Puro Due



Quelle: Villeroy & Boch Subway 2.0



Quelle: HSK Image

Die attraktiven Bäder sind mit hochwertigem Material von z.B. Villeroy & Boch (Sanitär) und Grohe (Armaturen) verarbeitet. Die Fliesen schaffen darüber hinaus eine stilvolle Wohlfühlatmosphäre. Qualität, die sich auszahlt.

Verkaufsexposé 2025

Sommerstrasse 52, Stadthäuser Au

# Leben an der Isar im Herzen Münchens.

Die Münchner Au, im Osten der Stadt gelegen, bezaubert mit ihrem Mix aus Tradition und Moderne. Historische Gebäude, urbane Kunst und die malerische Isar verleihen dem Viertel eine einzigartige Atmosphäre. Gemütliche Cafés, traditionelle Biergärten und lebendige Märkte machen die Au zu einem charmanten Ort, wo Geschichte und Kultur auf moderne Lebensfreude treffen.

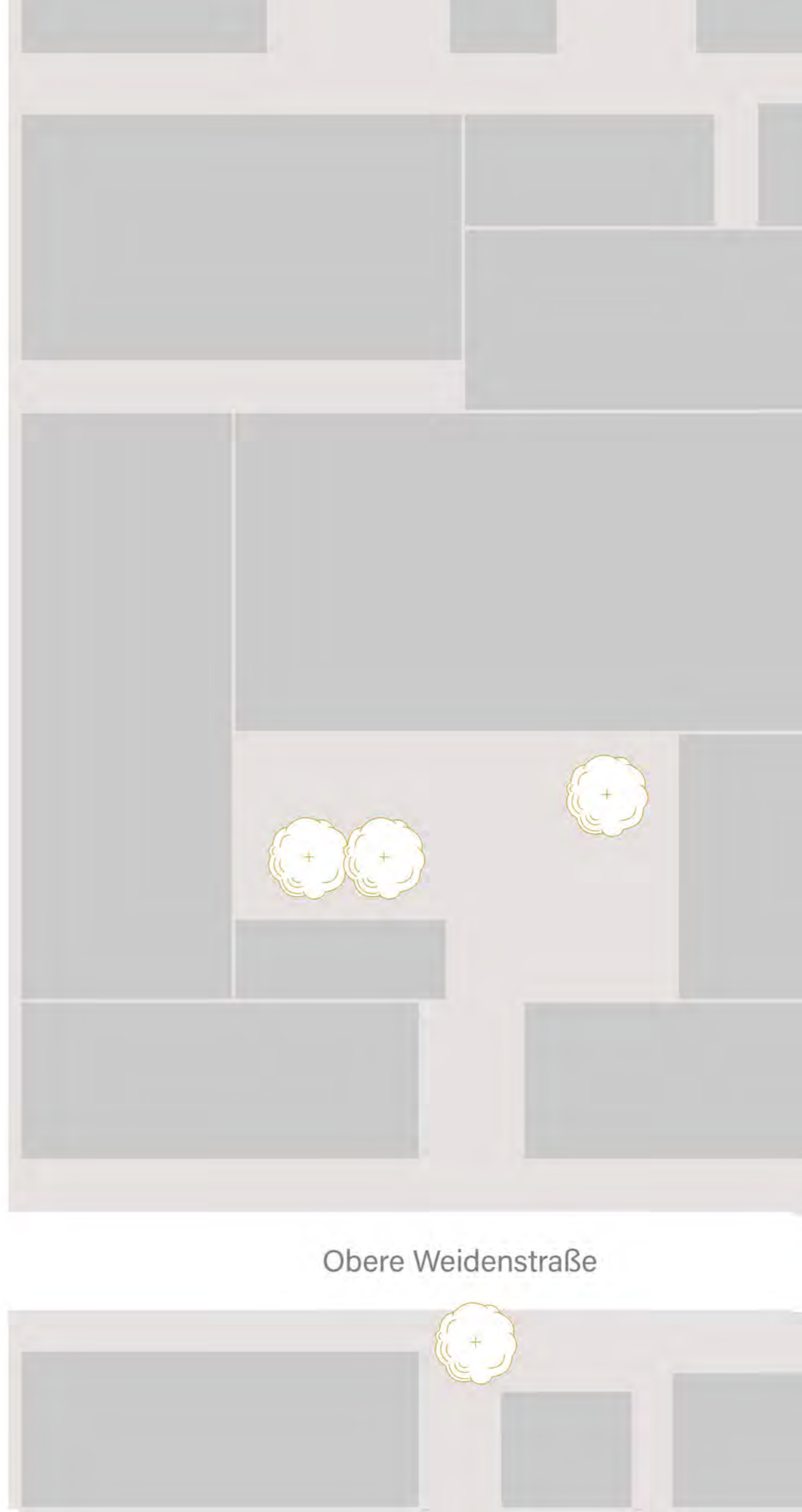
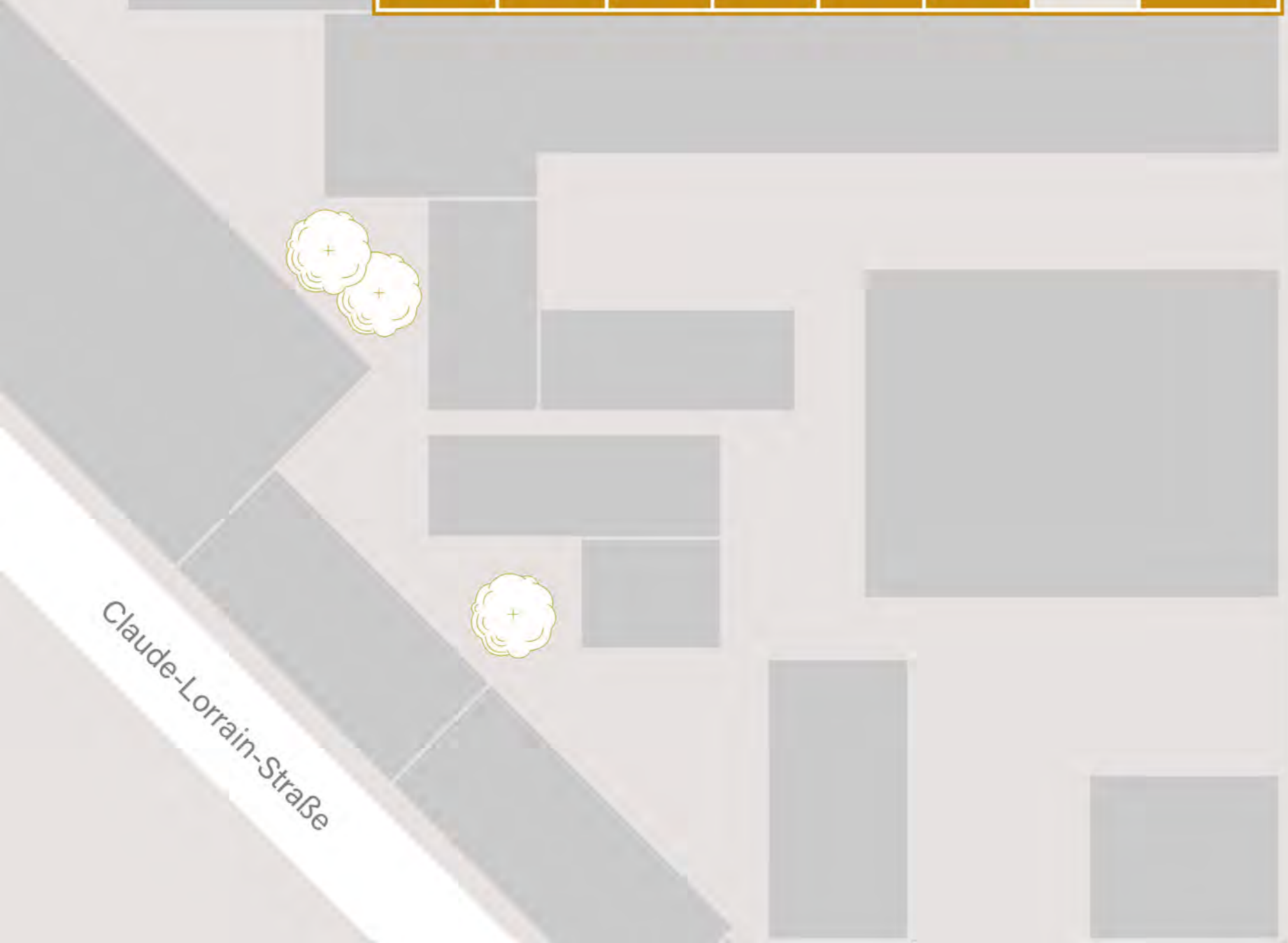
# Lage



- A** Stadtzentrum München  
3 km
- B** Olympiapark  
9 km
- C** Schloss Nymphenburg  
10,5 km
- D** Messe München Riem  
12 km
- E** Isarauen Grünwald  
11 km
- F** Hauptbahnhof München  
3 km
- G** Flughafen München  
37 km

Durch die hervorragende Anbindung der öffentlichen Verkehrsmittel ist man ebenso zügig in der Münchner Innenstadt wie am ländlichen Stadtrand. Darüber hinaus lässt die vorbildliche Entwicklung der Infrastruktur mit Einkaufs-, Freizeit- und Gastronomie-möglichkeiten kaum einen Wunsch offen.





# Stadthaus 1

## 5.5 Zimmer mit Dachterrasse und Gartenanteil

Gesamtwohnfläche 160.92 m<sup>2</sup>

Gesamtnutzfläche 183.86 m<sup>2</sup>

Gartenfläche 11.00 m<sup>2</sup>

Herzlich willkommen in Ihrem exklusiven Domizil im Herzen der Münchener Au.

Diese elegante Residenz bietet auf großzügigen 184 Quadratmetern sowie einer Dachterrasse von 34 Quadratmetern und 5,5 Zimmern einen unvergleichlichen Wohnkomfort.

Die gehobene Ausstattung inklusive eines privaten Aufzugs für barrierefreien Zugang,

edlem Eichenparkett und Fußbodenheizung setzt neue Maßstäbe.

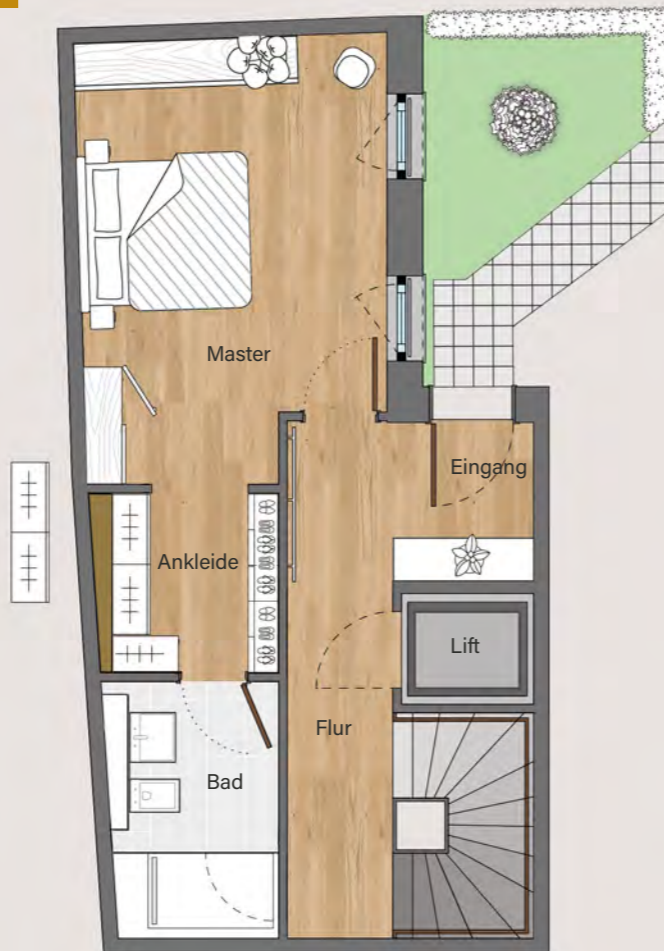
Zwei moderne Bäder beeindruckend mit hochwertigen Armaturen und stilvollem Design.

Die Dachterrasse lädt ein, den Alltag zu vergessen und inmitten der Stadt Ruhe zu finden. Willkommen in Ihrem Traumhaus, das modernen Luxus mit traditionellem Flair vereint.



### Stadthaus 1

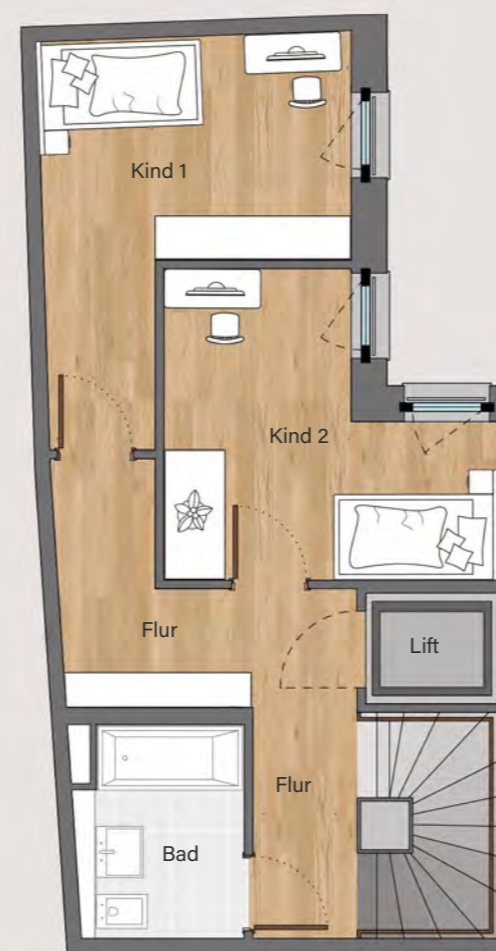
Erdgeschoss



	Wohnfläche in m <sup>2</sup>	Nutzfläche in m <sup>2</sup>
Eingang	5.57	5.57
Master	20.50	20.50
Flur	5.09	5.09
Bad	5.41	5.41
Ankleide	2.17	2.17

Gesamt **38.74 38.74**

1. Stock



	Wohnfläche in m <sup>2</sup>	Nutzfläche in m <sup>2</sup>
Kind 1	11.31	11.31
Kind 2	12.36	12.36
Flur	10.14	10.14
Bad	4.83	4.83

Gesamt **38.64 38.64**

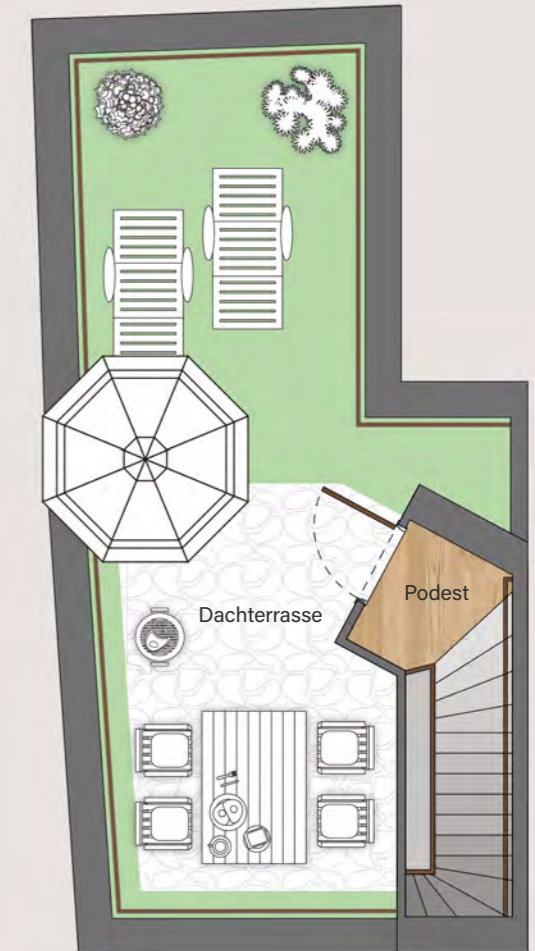
2. Stock



	Wohnfläche in m <sup>2</sup>	Nutzfläche in m <sup>2</sup>
Wohnen	29.52	29.52
Essen / Küche		
WC	4.82	4.82
Flur	5.13	5.13

Gesamt **39.47 39.47**

Dachgeschoss



	Wohnfläche in m <sup>2</sup>	Nutzfläche in m <sup>2</sup>
Podest	1.98	1.98
Dachterrasse	17.12	34.23

Gesamt **19.10 36.22**

	Wohnfläche in m <sup>2</sup>	Nutzfläche in m <sup>2</sup>
Hobby/Gast	13.28	13.28
Haustechnik		5.82
Flur	8.76	8.76
Abstell	2.93	2.93
<b>Gesamt</b>	<b>24.97</b>	<b>30.79</b>

# Stadthaus 2

## 4.5 Zimmer mit Dachterrasse und Gartenanteil

Gesamtwohnfläche 121.44 m<sup>2</sup>  
 Gesamtnutzfläche 141.81 m<sup>2</sup>  
 Gartenfläche 13.50 m<sup>2</sup>

Herzlich willkommen in Ihrem exklusiven Stadthaus in der Münchener Au.

Auf großzügigen 142 Quadratmetern und einer 19 Quadratmeter großen Dachterrasse bietet dieses elegante Anwesen mit 4,5 Zimmern ein Höchstmaß an Wohnkomfort.

Die gehobene Ausstattung, darunter ein eigener Aufzug für barrierefreien Zugang, Echtparkettböden aus edlem Eichenholz und Fußbodenheizung, setzt neue Maßstäbe.

Zwei moderne Bäder überzeugen mit hochwertigen Armaturen und stilvollem Design.

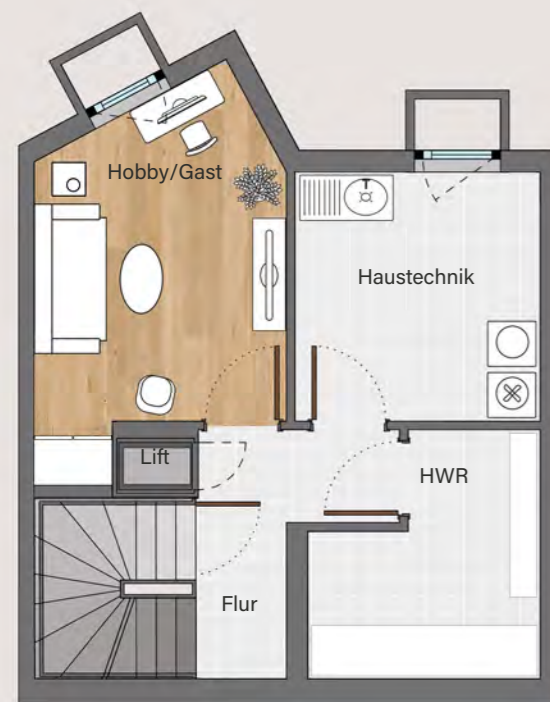
Die großzügige Dachterrasse lädt dazu ein, den hektischen Alltag hinter sich zu lassen und inmitten der Stadt einen privaten Rückzugsort zu genießen.

Willkommen in Ihrem Traumdomizil, einem Stadthaus, das höchste Ansprüche erfüllt und modernen Luxus mit traditionellem Charme vereint.



Stadthaus 2

Untergeschoss



	Wohnfläche in m <sup>2</sup>	Nutzfläche in m <sup>2</sup>
Hobby/Gast	10.88	10.88
Haustechnik		7.95
HWR	3.09	6.17
Flur	4.47	4.47
Abstell	1.04	1.04
<b>Gesamt</b>	<b>19.48</b>	<b>30.51</b>

Erdgeschoss



	Wohnfläche in m <sup>2</sup>	Nutzfläche in m <sup>2</sup>
Eingang	10.03	10.03
Master	11.69	11.69
Flur	4.42	4.42
Bad	4.93	4.93
<b>Gesamt</b>	<b>31.07</b>	<b>31.07</b>

1. Stock



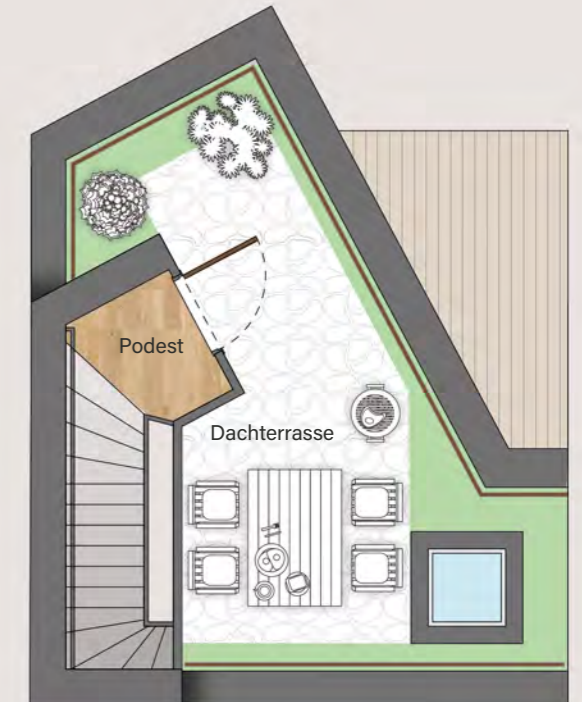
	Wohnfläche in m <sup>2</sup>	Nutzfläche in m <sup>2</sup>
Kind 1	10.36	10.36
Kind 2	11.11	11.11
Flur	4.07	4.07
Bad	5.51	5.51
<b>Gesamt</b>	<b>31.05</b>	<b>31.05</b>

2. Stock



	Wohnfläche in m <sup>2</sup>	Nutzfläche in m <sup>2</sup>
Wohnen	28.52	28.52
Essen		
Küche		
<b>Gesamt</b>	<b>28.52</b>	<b>28.52</b>

Dachgeschoss



	Wohnfläche in m <sup>2</sup>	Nutzfläche in m <sup>2</sup>
Podest	1.98	1.98
Dachterrasse	9.34	18.68
<b>Gesamt</b>	<b>11.32</b>	<b>20.66</b>

# Stadthaus 3

## 4.5 Zimmer mit Dachterrasse und Gartenanteil

Gesamtwohnfläche 125.91 m<sup>2</sup>  
 Gesamtnutzfläche 146.88 m<sup>2</sup>  
 Gartenfläche 17.00 m<sup>2</sup>

Wir heißen Sie herzlich willkommen in Ihrem exklusiven Stadthaus in der begehrten Münchener Au.

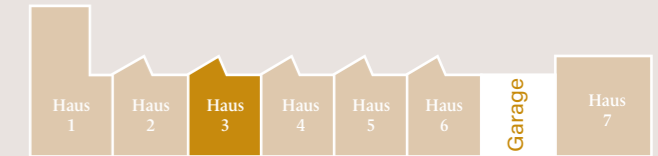
Auf großzügigen 147 Quadratmetern und einer 18 Quadratmeter großen Dachterrasse erwartet Sie höchster Wohnkomfort mit 4,5 stilvollen Zimmern.

Die luxuriöse Ausstattung inklusive eines eigenen Aufzugs für barrierefreien Zugang, edlem Eichenparkett und Fußbodenheizung setzt neue Maßstäbe.

Zwei moderne Bäder überzeugen mit hochwertigen Armaturen und elegantem Design.

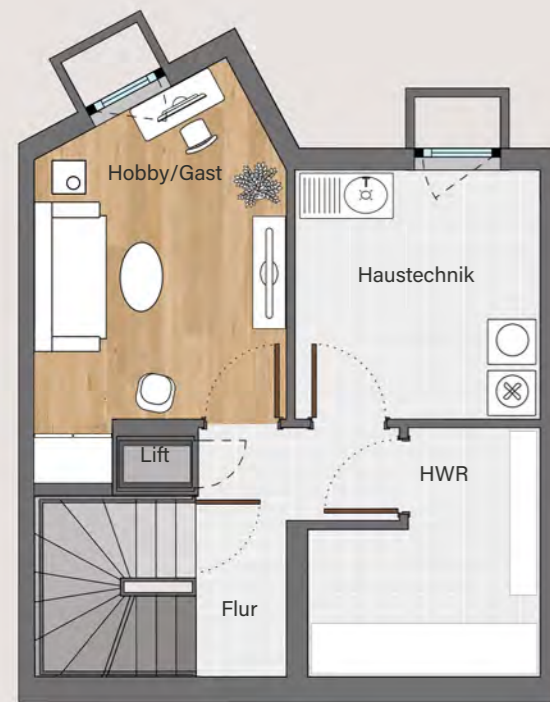
Die großzügige Dachterrasse lädt ein, den urbanen Trubel hinter sich zu lassen und entspannte Momente zu genießen.

Willkommen in Ihrem Traumdomizil, einem Stadthaus, das modernen Luxus mit traditionellem Flair harmonisch vereint.



Stadthaus 3

Untergeschoss



	Wohnfläche in m <sup>2</sup>	Nutzfläche in m <sup>2</sup>
Hobby/Gast	11.33	11.33
Haustechnik		8.38
HWR	3.25	6.49
Flur	4.51	4.51
Abstell	1.04	1.04
<b>Gesamt</b>	<b>20.12</b>	<b>31.75</b>

Erdgeschoss



	Wohnfläche in m <sup>2</sup>	Nutzfläche in m <sup>2</sup>
Eingang	10.41	10.41
Master	12.41	12.41
Flur	4.57	4.57
Bad	4.93	4.93
<b>Gesamt</b>	<b>32.32</b>	<b>32.32</b>

1. Stock



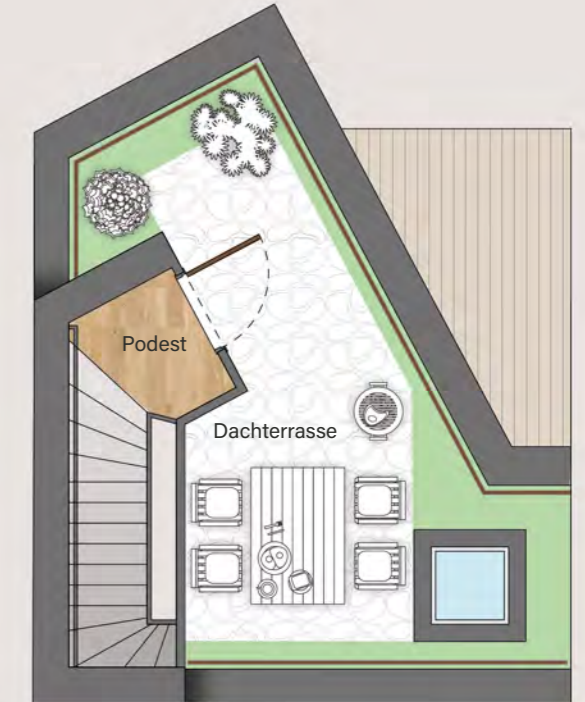
	Wohnfläche in m <sup>2</sup>	Nutzfläche in m <sup>2</sup>
Kind 1	10.75	10.75
Kind 2	11.83	11.83
Flur	4.22	4.22
Bad	5.51	5.51
<b>Gesamt</b>	<b>32.31</b>	<b>32.31</b>

2. Stock



	Wohnfläche in m <sup>2</sup>	Nutzfläche in m <sup>2</sup>
Wohnen	29.84	29.84
Essen		
Küche		
<b>Gesamt</b>	<b>29.84</b>	<b>29.84</b>

Dachgeschoss



	Wohnfläche in m <sup>2</sup>	Nutzfläche in m <sup>2</sup>
Podest	1.98	1.98
Dachterrasse	9.34	18.68
<b>Gesamt</b>	<b>11.32</b>	<b>20.66</b>

# Stadthaus 4

## 4.5 Zimmer mit Dachterrasse und Gartenanteil

Gesamtwohnfläche 126.54 m<sup>2</sup>  
 Gesamtnutzfläche 147.67 m<sup>2</sup>  
 Gartenfläche 17.50 m<sup>2</sup>

Ein herzliches Willkommen erwartet Sie in Ihrem exquisiten Stadtdomizil in der Münchner Au.

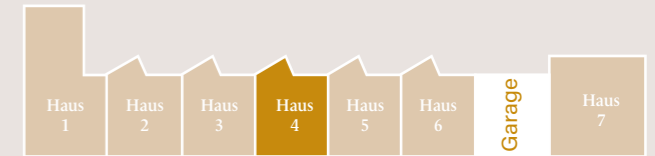
Dieses elegante Anwesen bietet mit 148 Quadratmetern und einer 17 Quadratmeter großen Dachterrasse, verteilt auf 4,5 Zimmer, höchsten Wohnkomfort.

Die gehobene Ausstattung, inklusive eines eigenen Aufzugs für barrierefreien Zugang, Echtparkettböden aus edlem Eichenholz und Fußbodenheizung, setzt neue Standards.

Zwei moderne Bäder begeistern mit hochwertigen Armaturen und stilvollem Design.

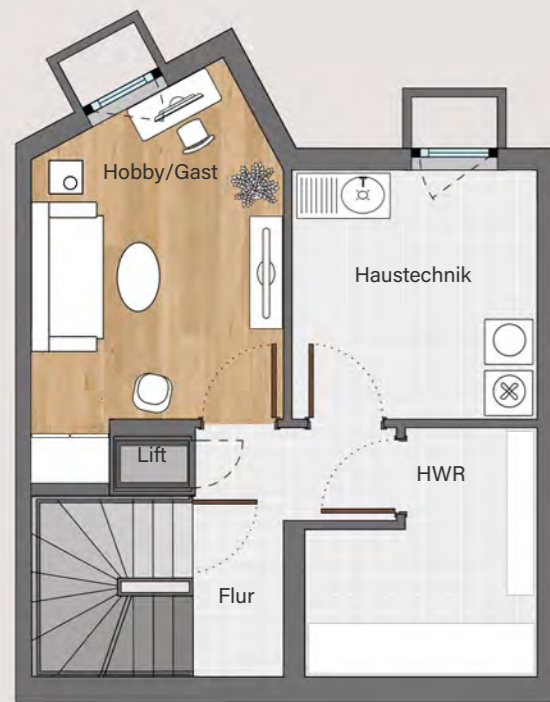
Die großzügige Dachterrasse lädt dazu ein, den Stress des Alltags hinter sich zu lassen und einen privaten Rückzugsort inmitten der Stadt zu genießen.

Willkommen in Ihrem Traumdomizil, einem Stadthaus, das modernen Luxus und traditionellen Charme vereint.



Stadthaus 4

Untergeschoss



	Wohnfläche in m <sup>2</sup>	Nutzfläche in m <sup>2</sup>
Hobby/Gast	11.63	11.63
Haustechnik		8.68
HWR	3.11	6.22
Flur	4.40	4.40
Abstell	1.04	1.04
<b>Gesamt</b>	<b>20.18</b>	<b>31.97</b>

Erdgeschoss



	Wohnfläche in m <sup>2</sup>	Nutzfläche in m <sup>2</sup>
Eingang	10.71	10.71
Master	12.41	12.41
Flur	4.47	4.47
Bad	4.93	4.93
<b>Gesamt</b>	<b>32.52</b>	<b>32.52</b>

1. Stock



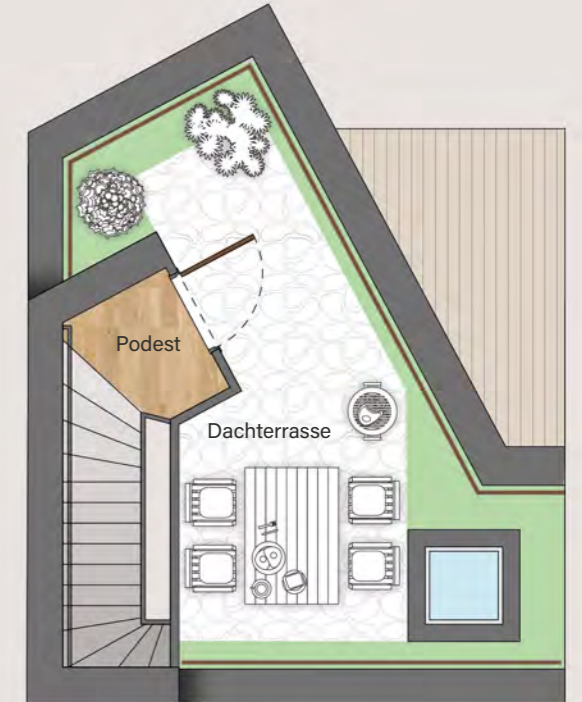
	Wohnfläche in m <sup>2</sup>	Nutzfläche in m <sup>2</sup>
Kind 1	10.93	10.93
Kind 2	11.83	11.83
Flur	4.22	4.22
Bad	5.51	5.51
<b>Gesamt</b>	<b>32.49</b>	<b>32.49</b>

2. Stock



	Wohnfläche in m <sup>2</sup>	Nutzfläche in m <sup>2</sup>
Wohnen	30.03	30.03
Essen		
Küche		
<b>Gesamt</b>	<b>30.03</b>	<b>30.03</b>

Dachgeschoss



	Wohnfläche in m <sup>2</sup>	Nutzfläche in m <sup>2</sup>
Podest	1.98	1.98
Dachterrasse	9.34	18.68
<b>Gesamt</b>	<b>11.32</b>	<b>20.66</b>

# Stadthaus 5

## 4.5 Zimmer mit Dachterrasse und Gartenanteil

Gesamtwohnfläche 128.59 m<sup>2</sup>  
 Gesamtnutzfläche 150.01 m<sup>2</sup>  
 Gartenfläche 18.00 m<sup>2</sup>

Herzlich begrüßen wir Sie in Ihrem exklusiven Domizil im Herzen der Münchener Au.

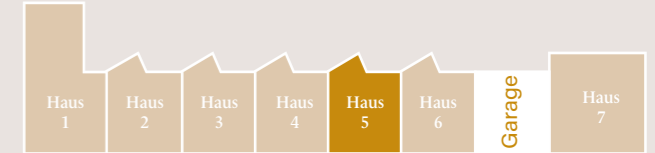
Diese elegante Residenz bietet auf großzügigen 150 Quadratmetern sowie einer Dachterrasse von 17 Quadratmetern mit 4,5 Zimmern einen unvergleichlichen Wohnkomfort.

Die gehobene Ausstattung inklusive eines privaten Aufzugs für barrierefreien Zugang, edlem Eichenparkett und Fußbodenheizung setzt neue Maßstäbe.

Zwei moderne Bäder beeindruckend mit hochwertigen Armaturen und stilvollem Design.

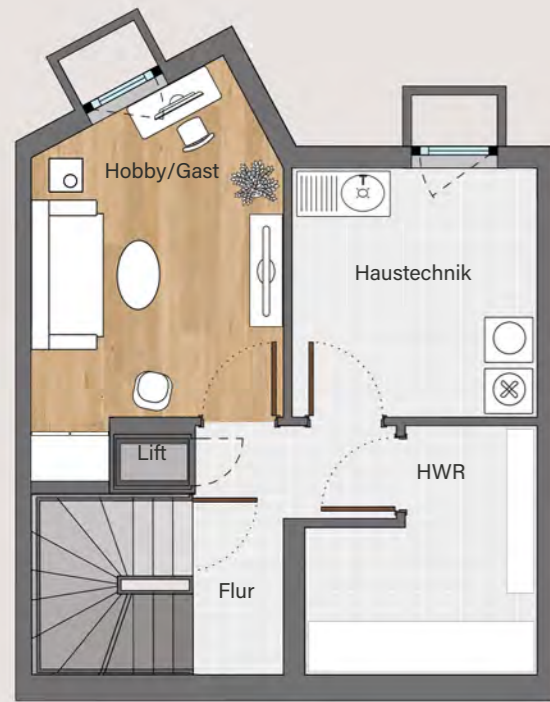
Die Dachterrasse lädt ein, den Alltag zu vergessen und inmitten der Stadt Ruhe zu finden.

Willkommen in Ihrem Traumhaus, das modernen Luxus mit traditionellem Flair vereint.



Stadthaus 5

Untergeschoss



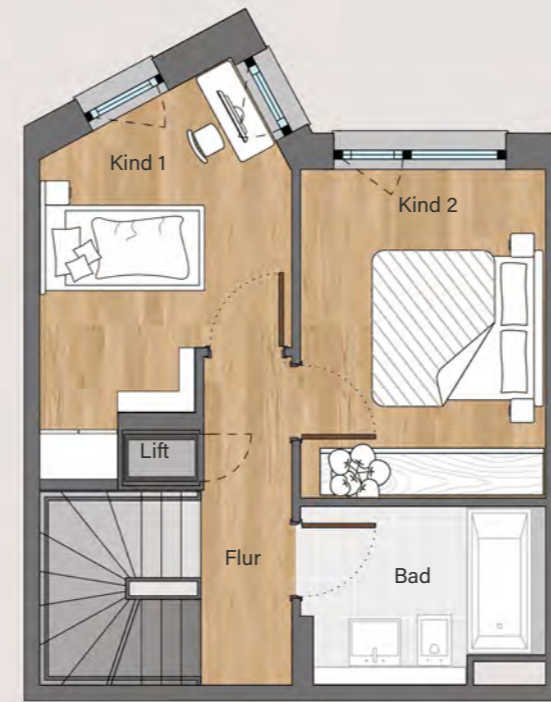
	Wohnfläche in m <sup>2</sup>	Nutzfläche in m <sup>2</sup>
Hobby/Gast	11.92	11.92
Haustechnik		8.97
HWR	3.11	6.22
Flur	4.40	4.40
Abstell	1.02	1.02
<b>Gesamt</b>	<b>20.45</b>	<b>32.53</b>

Erdgeschoss



	Wohnfläche in m <sup>2</sup>	Nutzfläche in m <sup>2</sup>
Eingang	11.02	11.02
Master	12.70	12.70
Flur	4.47	4.47
Bad	4.93	4.93
<b>Gesamt</b>	<b>33.12</b>	<b>33.12</b>

1. Stock



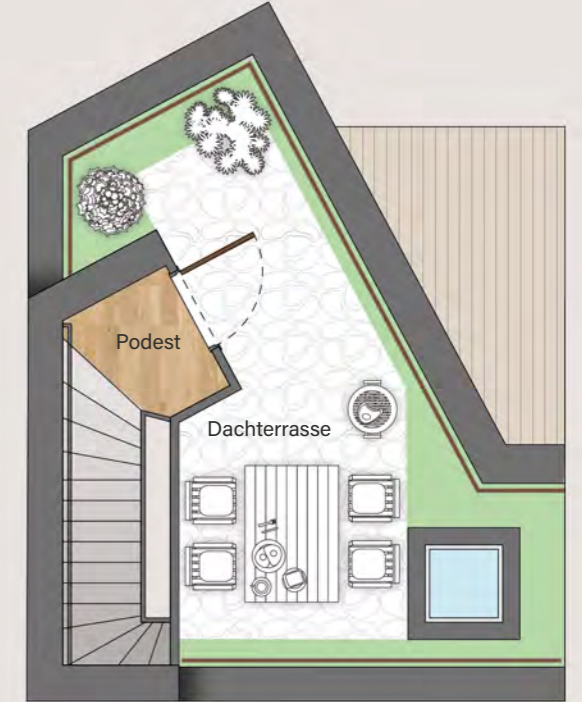
	Wohnfläche in m <sup>2</sup>	Nutzfläche in m <sup>2</sup>
Kind 1	11.24	11.24
Kind 2	12.12	12.12
Flur	4.22	4.22
Bad	5.51	5.51
<b>Gesamt</b>	<b>33.09</b>	<b>33.09</b>

2. Stock



	Wohnfläche in m <sup>2</sup>	Nutzfläche in m <sup>2</sup>
Wohnen	30.61	30.61
Essen		
Küche		
<b>Gesamt</b>	<b>30.61</b>	<b>30.61</b>

Dachgeschoss



	Wohnfläche in m <sup>2</sup>	Nutzfläche in m <sup>2</sup>
Podest	1.98	1.98
Dachterrasse	9.34	18.68
<b>Gesamt</b>	<b>11.32</b>	<b>20.66</b>

# Stadthaus 6

## 4.5 Zimmer mit Dachterrasse und Gartenanteil

Gesamtwohnfläche 126.56 m<sup>2</sup>  
 Gesamtnutzfläche 147.71 m<sup>2</sup>  
 Gartenfläche 6.50 m<sup>2</sup>

Herzlich willkommen in Ihrem exklusiven Stadthaus in der Münchener Au.

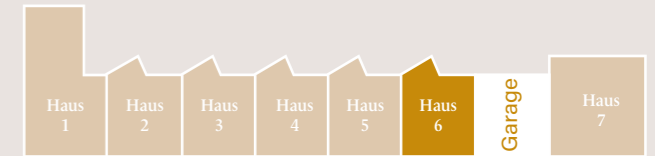
Dieses elegante Anwesen bietet mit seinen 4,5 Zimmern auf großzügigen 148 qm Wohnfläche und einer 19 qm Dachterrasse ein Höchstmaß an Wohnkomfort.

**Die gehobene Ausstattung setzt Maßstäbe:** Ein eigener Aufzug ermöglicht einen barrierefreien Zugang in alle Etagen. Echtparkettböden aus edlem Eichenholz schaffen eine warme Atmosphäre, während die Fußbodenheizung in jedem Raum für Behaglichkeit sorgt.

Zwei moderne Bäder überzeugen mit hochwertigen Armaturen und stilvollem Design.

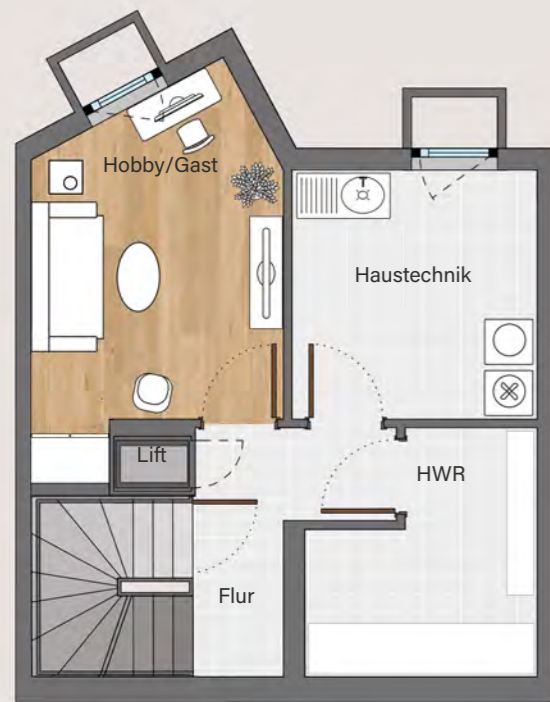
Die großzügige Dachterrasse lädt dazu ein, den hektischen Alltag hinter sich zu lassen und inmitten der Stadt seinen privaten Rückzugsort zu genießen.

Willkommen in Ihrem Traumdomizil, einem Stadthaus, das höchste Ansprüche erfüllt und modernen Luxus mit traditionellem Charme vereint. **Hier erleben Sie urbanes Wohnen in seiner schönsten Form.**



Stadthaus 6

Untergeschoss



	Wohnfläche in m <sup>2</sup>	Nutzfläche in m <sup>2</sup>
Hobby/Gast	11.63	11.63
Haustechnik		8.68
HWR	3.11	6.22
Flur	4.40	4.40
Abstell	1.04	1.04
<b>Gesamt</b>	<b>20.18</b>	<b>31.97</b>

Erdgeschoss



	Wohnfläche in m <sup>2</sup>	Nutzfläche in m <sup>2</sup>
Eingang	10.71	10.71
Master	12.41	12.41
Flur	4.47	4.47
Bad	4.93	4.93
<b>Gesamt</b>	<b>32.52</b>	<b>32.52</b>

1. Stock



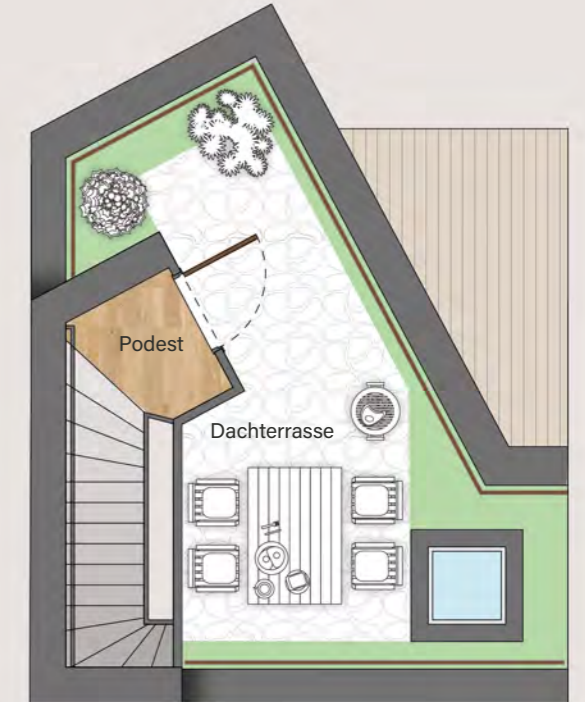
	Wohnfläche in m <sup>2</sup>	Nutzfläche in m <sup>2</sup>
Kind 1	10.93	10.93
Kind 2	11.83	11.83
Flur	4.22	4.22
Bad	5.51	5.51
<b>Gesamt</b>	<b>32.49</b>	<b>32.49</b>

2. Stock



	Wohnfläche in m <sup>2</sup>	Nutzfläche in m <sup>2</sup>
Wohnen	30.03	30.03
Essen		
Küche		
<b>Gesamt</b>	<b>30.03</b>	<b>30.03</b>

Dachgeschoss



	Wohnfläche in m <sup>2</sup>	Nutzfläche in m <sup>2</sup>
Podest	1.98	1.98
Dachterrasse	9.36	18.72
<b>Gesamt</b>	<b>11.34</b>	<b>20.70</b>

# Stadthaus 7

## 4 Zimmer mit Dachterrasse

Gesamtwohnfläche 127.91 m<sup>2</sup>  
Gesamtnutzfläche 161.77 m<sup>2</sup>

Herzlich willkommen in Ihrem neu renovierten Stadthaus in der Münchner Au.

Auf zwei Stockwerken sowie einem Keller erstrecken sich großzügige 162 Quadratmeter Wohnfläche mit 4 Zimmern.

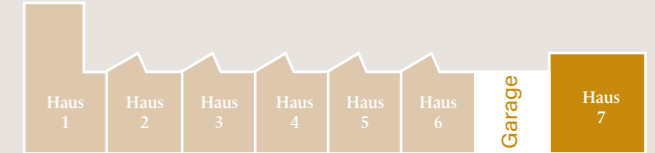
Das Erdgeschoss, mit großzügigen 42 Quadratmetern und einem eigenen Bad, eröffnet Ihnen die Möglichkeit, zwei helle und komfortable Kinderzimmer zu gestalten, die ausreichend Platz zum Spielen und Wohlfühlen bieten.

Die gehobene und moderne Ausstattung mit Eichenparkettböden erfüllt höchste Ansprüche.

In den beiden oberen Stockwerken erwarten Sie zwei weitere Bäder sowie eine offene Raumgestaltung, die sofort ein Gefühl von Wärme und Behaglichkeit vermittelt.

Entspannen Sie auf der großzügigen 39 Quadratmeter großen Terrasse im zweiten Stock und lassen Sie den Alltag hinter sich.

Willkommen in Ihrem neuen Zuhause, das Luxus und Funktionalität auf harmonische Weise vereint.

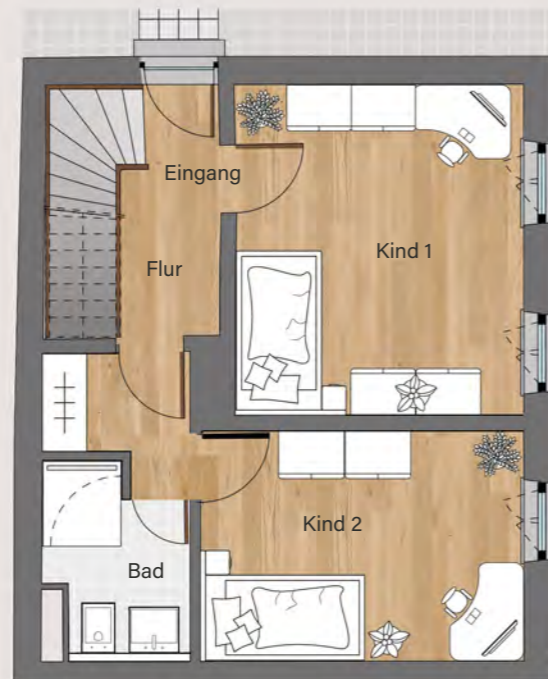


Stadthaus 7

Untergeschoss



Erdgeschoss



1. Stock



2. Stock mit Dachterrasse



	Wohnfläche in m <sup>2</sup>	Nutzfläche in m <sup>2</sup>
Haustechnik		16.90
Flur	5.85	5.85
<b>Gesamt</b>	<b>5.85</b>	<b>22.75</b>

	Wohnfläche in m <sup>2</sup>	Nutzfläche in m <sup>2</sup>
Kind 1	17.50	17.50
Kind 2	13.63	13.63
Flur	4.27	4.27
Bad	4.23	4.23
<b>Gesamt</b>	<b>42.17</b>	<b>42.17</b>

	Wohnfläche in m <sup>2</sup>	Nutzfläche in m <sup>2</sup>
Wohnen	29.82	29.82
Essen		
Küche		
Flur	1.94	1.94
WC	6.12	6.12
Abstell	2.96	2.96
<b>Gesamt</b>	<b>40.84</b>	<b>40.84</b>

	Wohnfläche in m <sup>2</sup>	Nutzfläche in m <sup>2</sup>
Dachterrasse	16.97	33.93
Flur	3.71	3.71
Bad	3.26	3.26
Master	15.11	15.11
<b>Gesamt</b>	<b>39.05</b>	<b>56.01</b>





# Einzigartige Wohn(t)räume.

7 moderne Stadthäuser mit modernster Ausstattung

- + Jedes Haus mit Aufzug und Dachterrasse
- + Wohnfläche 120qm bis 160qm, inkl. Hobbyraum im Keller
- + Klimafreundlicher Neubau in sehr ruhiger Lage
- + Hochwertige Fassade in Prefa Wandraute aus Aluminium
- + Kunststofffenster mit Aludeckschale und Dreifachverglasung (Farbe Lichtbronze)
- + Parkettböden in Eiche in allen Wohn- und Hobbyräumen
- + Fußbodenheizung, raumindividuell steuerbar
- + SmartHome-System inkl. Videosprechanlage
- + Hochwertige Badausstattung
- + Modernste Wärmepumpe
- + Garagenplatz mit optionaler E-Station

Seitensicht mit Balkonen und Terrasse.  
Unverbindliche Illustration

Verkaufsexposé 2025

Sommerstrasse 52, Stadthäuser Au



Kontaktieren Sie unser Büro für  
weitere Infos zum Projekt.

Telefon +49 (0) 89 877 687 84  
Telefax +49 (0) 89 877 687 85

ME Homes  
Bavariafilmplatz 7 / Gebäude 49  
82031 Grünwald

E-Mail [info@mehomes.de](mailto:info@mehomes.de)  
Web [www.mehomes.de](http://www.mehomes.de)

  
**Homes**